



025 cytrynowy



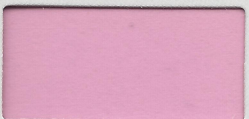
021 żółty



020 ciemny żółty



034 pomarańczowy



085 pastelowy różowy



089 łososiowy czerwony



047 pomarańcz czerwony



033 czerwono pomarańczowy



032 jasny czerwony



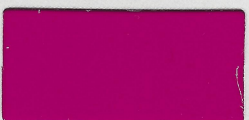
031 czerwony



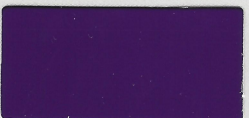
030 ciemny czerwony



041 różowy



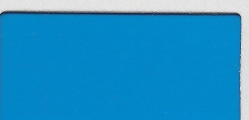
077 telepurpurowy



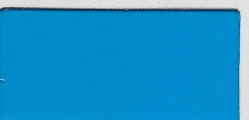
040 ciemny fioletowy



056 pastelowy niebieski



096 stalowo niebieski



053 jasnoniebieski



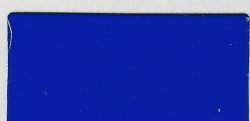
052 lazurowy



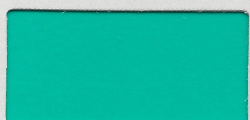
051 ciemny niebieski



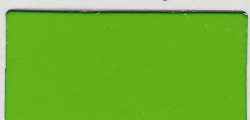
057 drogowy niebieski



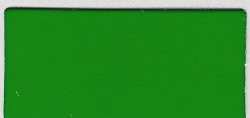
049 niebieski królewski



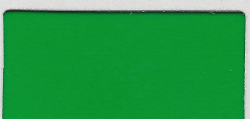
054 turkusowy



063 pastelowy zielony



068 trawiasty zielony



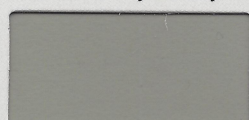
061 zielony



097 niebiesko zielony



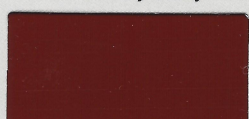
060 ciemny zielony



074 pośredni szary



073 ciemny szary



079 czerwono brązowy

Opis

Stabilizowana UV, przezroczysta, barwna, specjalna folia PCV o powierzchni z połyskiem.

Środek klejący

Poliakrylan o permanentnej przyczepności.

Materiał kryjący

Jednostronnie powlekaną specjalny karton silikonowy, 137 g/m², który zapewnia bezproblemowe przeniesienie folii na docelowe podłoże.

Zakres stosowania

Wykonywanie doskonałych reklam świetlnych oraz podświetlanych powierzchni szklanych. Nadaje się do obróbki na ploterach tnących. Folie mogą być naklejane na sucho i mokro, przy czym nie przebijają białe zabarwienie kleju.

Dane techniczne*

Grubość (bez papieru ochronnego i warstwy klejącej)	0,080 mm
Trwałość kształtu (FINAT-metoda testu 14)	naklejona na stal nie wykazuje mierzalnego kurczenia w kierunku poprzecznym, w kierunku wzdłużnym <0,4 mm
Odporność na środki myjące	naklejona na szkło akrylowe, poddana przez 8 godzin działaniu ługu myjącego (0,5% środek myjący) w temperaturze pokojowej oraz w 65 °C nie wykazuje zmiany
Odporność na temperaturę	naklejona na szkło akrylowe -40°C do +80°C nie wykazuje zmian
Siła sklejanía (FINAT-metoda testu 1, po 24 godzinach, wartość średnia)	naklejona na szkło akrylowe: 18 N/25 mm naklejona na szkło: 16 N/25 mm
Odporność na rozdarcie (DIN EN ISO 527)	wzdłużne: minimum 19 MPa, poprzeczne: minimum 19 MPa
Odporność na rozciąganie (DIN EN ISO 527)	wzdłużne: minimum 130 %, poprzeczne: minimum 150 %
Okres składowania (w temperaturze 20°C i wilgotności względnej powietrza 50%)	2 lata
Zalecana temperatura naklejania	ponad +8°C
Trwałość przy właściwej obróbce i naklejeniu przy ekspozycji pionowej zewnętrznej (umiarkowany klimat środkowoeuropejski)	5 lat

UWAGA:

Przeznaczone do naklejania podłoże musi być odkurzone i odtłuszczone. W przypadku niedawnego lakierowania podłoże musi schnąć przynajmniej 3 tygodnie względnie być całkowicie utwardzone. Celem stwierdzenia zdolności do łączenia się folii z lakierowanym podłożem, należy wykonać próby z lakierami przewidzianymi do zastosowania.

*Podstawą dla w.w. danych jest wiedza oraz doświadczenie praktyczne producenta. Z uwagi na dużą ilość możliwych oddziaływań ze strony różnych czynników w procesie obróbki i stosowania folii, w przypadku ich specjalnego stosowania zalecamy wykonanie własnych testów na naszych materiałach. Nasze dane nie mogą stanowić podstawy do uzyskania prawnie wiążącego zapewnienia określonych cech.

03/06



ORAFOL Europe GmbH

Am Biotop 2 · D-16515 Oranienburg
Telefon +49 (0) 33 01/ 8 64 - 0
Telefax +49 (0) 33 01/ 8 64 - 100
verkauf@orafol.de · www.orafol.de



ZERT GmbH

Firma posiada certyfikat DIN EN ISO 9001:2000,
DIN EN ISO 14001:2004

Deutscher AkkreditierungsRat

DAR

TGA-ZQ-004 / 92-00

